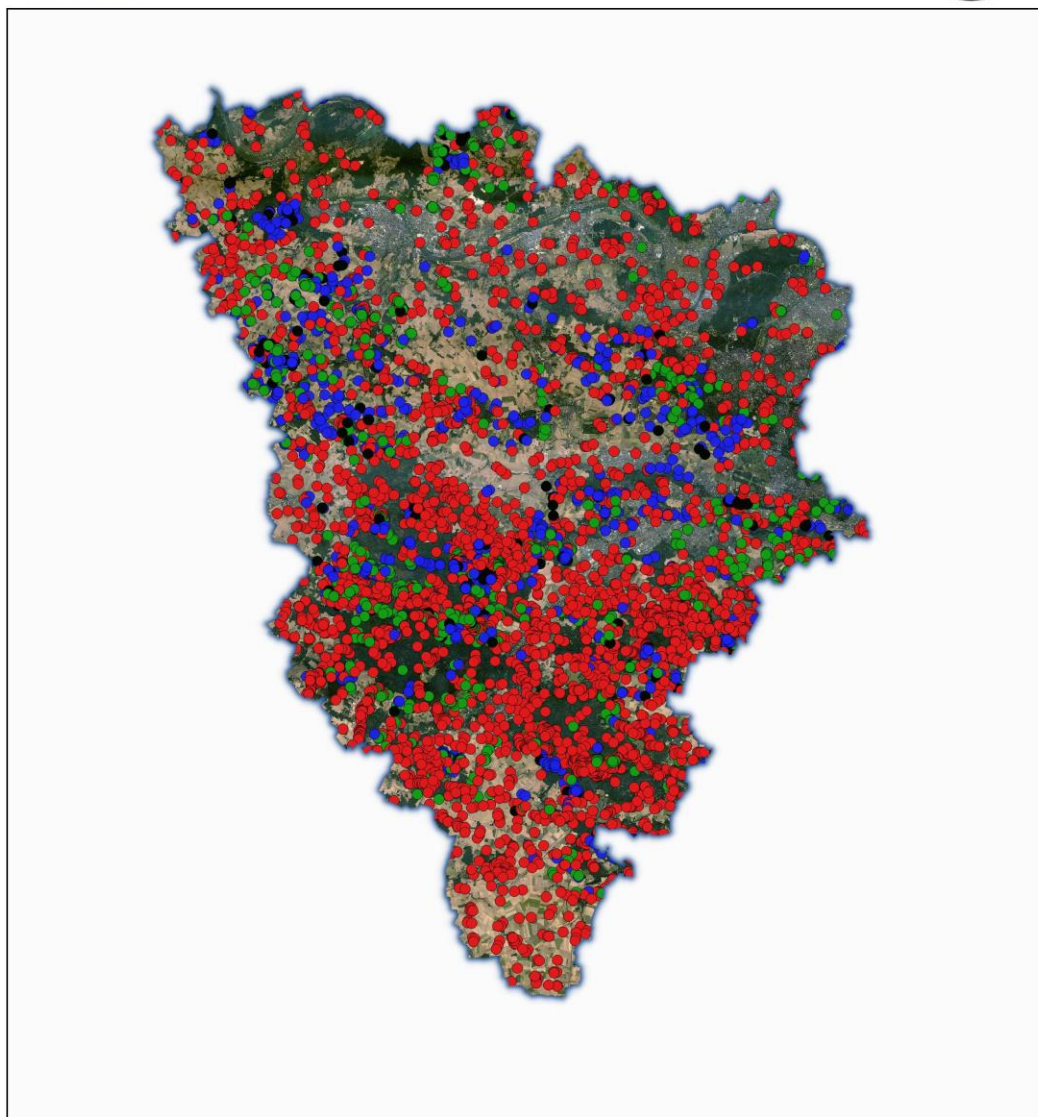




Pour cette deuxième Lettres d'Infos de l'année, un petit focus sur l'inventaire des mares en Ile-de-France dans le département des Yvelines, une présentation des journées de formation concernant la méthodologie de l'inventaire des mares en Ile-de-France, ainsi qu'un bref retour sur notre participation à deux grands évènements vous sont racontés.

Focus sur...

L'Inventaire des mares dans le département des Yvelines



Statut des mares

- Caractérisée
- Vue
- Disparue
- Potentielle

□ Limite du département des Yvelines (78)

0 7.5 15 km



Source : Orthophoto ©IGN; Mare ©Site "Si les mares m'étaient comptées" Réalisation : SNPN, juin 2017

L'Inventaire des mares dans le département des Yvelines, c'est 5 140 objets « mares » cartographiés soit un peu plus de 22 % de l'ensemble des objets « mares » cartographiés sur la région Ile-de-France. Parmi ces 5 140 objets « mares » cartographiés dans le département : 3 151 sont des mares potentielles (61,30 %), 838 sont des mares vues (16,30 %), 945 sont des mares caractérisées (18,40%) et 206 sont des mares disparues (4 %).

64 personnes et organismes ont contribué à cet inventaire en localisant ou caractérisant une ou plusieurs mares. Ainsi, plus d'un tiers des mares ont été visité : caractérisées, vues ou constatées disparues.

Un grand merci à l'association ATENA 78 qui mobilise régulièrement ses bénévoles, au Conseil départemental des Yvelines et du Val d'Oise qui ont participé à ce projet, aux bureaux d'études Ecosphère et Biotope ainsi qu'aux agents de l'ONF Versailles et du Parc Naturel Régional du Vexin Français qui utilisent leurs connaissances du terrain pour mener à bien cet inventaire.

Et bien sûr un grand merci aux 57 contributeurs :

ANDRE Bernard, ANSEMI Sylvie, BOULET François, BOURGET Lorraine, BRICAULT Benjamin, CHEVALLIER Laurent, CLOCHARD Samuel, DARGENT Florian, DAVID Yves, DESALLAIS Anne, DEWULF Lucile, DI LAURO Bianca, DIEU Edouard, DORE Marie-Anne, DUMONT Corinne, DUMOUTIER Marie-Christine, François Sébastien, GABORIT Marion, GEOFFROY Margaux, Giraud Damien, GOUDIN Patrice, GRI Françoise, GUITTET Valérie, GULIA Jean-Paul, HEMET Vincent, HERODET Benjamin, HUGUET Camille, JOUANNEAU Laurent, KOOLENN Roxane, LACROIX Magali, LAFON Céline, LATAPIE Muriel, LE COIDIC Fabien, LE GUYADER Patricia, LE MOËN Béatrice, LETOURNEAU Christian, LEVESLIN Gérard, MAGNARD Roland, MARION Pierre-Lou, MAZURIE Aude, MELIN Marie, MERLIN Sébastien, MORLON Claire, Orvoën François, PAULET Yann, PERNOT Alain, PEYROT Amaury, RIEDMULLER Claire, ROBERT Dominique, ROUANET Alain, SALMON Anne-Sophie, SEGUIN Elodie, TATRY Fabyenne, VIGNE Stéphane, VIGNOL Antoine, ZINETTI Christine, ZUCCA Maxime

Néanmoins, il reste encore de nombreuses zones sous prospectées. A l'heure actuelle le nombre de mares potentielles reste élevé. La répartition des mares visitées est plutôt homogène sur le département. Cependant, la moitié sud du département semble être légèrement moins active, ceci est sûrement dû aux différentes forêts présentes sur cette partie qui limite la facilité à repérer les mares.

Poursuivons ensemble nos efforts dans l'acquisition
des connaissances des mares franciliennes

Rendez-vous sur le site internet ["Si les mares m'étaient comptées..."](#) pour plus d'informations

Formations et rencontre régionale...

Formations à l'inventaire des mares



Cette année, il a été choisi de réaliser deux formations sur la méthodologie à appliquer dans le cadre du programme de l'inventaire participatif des mares en Ile-de-France.

Le but : comprendre pourquoi faire un inventaire et comment le réaliser si nous souhaitons y participer.

Nous répondrons aux questions : Quels sont les différents degrés de participation ? Comment remplir la fiche de caractérisation des mares ? Quels sont les taxons concernés ? Quels sont les protocoles mis en place ? Que faire de ses observations ? etc.

Que vous soyez déjà un participant actif ou que vous souhaitez vous impliquer davantage dans l'inventaire des mares d'Ile-de-France, n'hésitez pas à participer. Ces formations sont l'occasion de voir (ou revoir) la méthodologie, mais aussi de créer un temps d'échange avec les autres participants à l'inventaire !

Sortie gratuite, mais limitée à 25 personnes. Inscription obligatoire auprès de la SNPN : 01.43.20.15.39 ou zh-idf@snpn.fr.



**Samedi 24 juin de 10h00 - 12h30 à
Chevannes (91)**

Cette formation se déroulera intégralement sur le terrain, en partenariat avec le Parc naturel régional du Gâtinais français. Prévoir des vêtements permettant de marcher dans les ronces.

Cette sortie sera l'occasion de découvrir un site normalement fermé au public abritant des mares atypiques : les mouillères. Vous y découvrirez des plantes rares comme l'étoile d'eau, la limoselle aquatique etc.



**Mercredi 28 juin 10h00 - 12h30 à
Montalet-le-Bois (78)**

Cette formation est en partenariat avec le Parc naturel régional du Vexin français. Elle se déroulera en deux temps :

Une partie en salle pour vous présenter le site internet et la nouvelle plateforme de saisie.

Une partie sur le terrain, à Montalet-le-Bois, autour de deux mares communales pour mettre en pratique les protocoles d'inventaire.

Rencontre régionale de l'inventaire des mares



Samedi 1er juillet 2017 de 10h00 à 17h00 aura lieu la 2ème rencontre régionale de l'Inventaire des mares d'Ile-de-France, organisée et animée par la SNPN, ATENA 78 et le CERF.

Au programme :

De 10h00 à 12h00 : découverte des mares prairiales récemment restaurées, accompagné par Dominique Robert, président de l'association ATENA 78.

12h00 : pique-nique tiré du sac.

De 14h30 à 17h00 : découverte d'une mare tourbeuse en Forêt Domaniale d'Angervilliers, accompagnée par l'association CERF.

Rendez-vous à 9h45 à la mairie de Montchauvet (78) et/ou à 14h20 à la mairie de Bonnelles (78).

Prévoir des chaussures de marche, des vêtements adaptés aux conditions météo du moment, des jumelles et éventuellement un ou plusieurs guide(s) d'identification (flore, avifaune...). Prévoir votre pique-nique et de quoi boire pour la journée.

Sortie gratuite, mais limitée à 25 personnes. Inscription (à la journée, ou à la demi-journée) obligatoire auprès de la SNPN : 01.43.20.15.39 ou zh-idf@snpn.fr.

Retour sur...



La Fête des mares se termine tout juste et nous pouvons cette année encore parler d'un vif succès.



Avec 30 animations labellisées dans toute l'Île-de-France, soit 5 de plus que l'année passée, le grand public était au rendez-vous pour découvrir ces incroyables micro-zones humides, au contact direct de la nature ou au travers d'expositions photos et d'ateliers.

La région parisienne a également accueilli une journée de lancement haute en couleur, avec près de 200 curieux et passionnés, qui sont venus visiter les mares du Parc Floral, écouter la conférence sur les libellules ou encore participer à la fresque collaborative créée spécialement par deux artistes peintres.

Nous souhaitons donc remercier tous nos partenaires pour leur engagement auprès de cette fête si chère à nos yeux, et nous vous donnons rendez-vous l'année prochaine !



Un petit tour par la Fête de la nature...

Une fois n'est pas coutume, la SNPN était présente au Village de la Nature du Jardin des Plantes de Paris, les 20 et 21 mai derniers. Elle a pu présenter sa nouvelle animation « Les jardins de pluie : nouveaux héros des villes », qui a reçu de la part du public présent, un accueil enthousiaste et très encourageant pour la suite de l'aventure.

A voir, à découvrir...

Parution d'un nouveau guide naturaliste : la Flore des friches urbaines



Édité par Yseult Chehata et rédigé par Audrey Muratet, Myr Muratet et Marie Pellaton. Ce nouveau guide naturaliste a la particularité de nous présenter la flore de notre quotidien encore trop méconnue. Juste à côté de nous, ces petits milieux qui nous semblent anodins regorgent de vie et jouent un rôle majeur dans les continuités écologiques. Mais aujourd'hui la surface occupée par ces friches se réduit progressivement. En Île-de-France, la surface occupée par ces milieux a diminué de moitié en 30 ans.

Ce guide a pour but de sensibiliser le lecteur à l'intérêt de ces milieux, de lui donner l'envie de les visiter, les découvrir et les protéger. Cette œuvre est accessible à tous, botanistes et curieux de nature grâce à ses multiples entrées, ses 800 photographies, 600 dessins et son glossaire.

Retrouvez toutes les Lettres d'Infos sur le site internet de la SNPN : [cliquez ici](#).

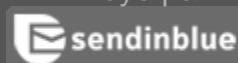
Contribuez à l'inventaire des mares d'Ile-de-France en soutenant les activités de la SNPN : [en adhérant](#), [en s'abonnant aux revues](#), [par les dons et les legs](#).

Société nationale de protection de la nature
9 rue Cels | 75014 Paris
01 43 20 15 39 | contact@snpn.fr
www.snpn.com

Cet email a été envoyé à zh-idf@snpn.fr.
Vous avez reçu cet email car vous vous êtes inscrit sur Société nationale de protection de la nature.

[Se désinscrire](#)

Envoyé par



© 2017 Société nationale de protection de la nature