

Uniques en leur genre !

Les *Orthetrum* (½)

Anisoptères, Libellulidés

Orthetrum cancellatum (Orthétrum réticulé)

Taille : 44-50 mm

LC



Ptérostigma* noir

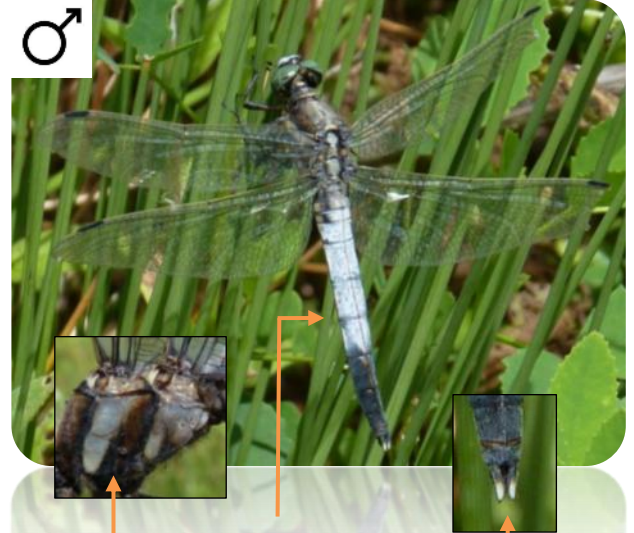
Pruine* bleutée sur l'abdomen

Lorsqu'elles sont visibles, tâches jaunes sur l'abdomen

Orthetrum albistylum (Orthétrum à stylets blancs)

Taille : 45-50 mm

LC



Pruine* claire, presque blanchâtre, sur l'abdomen

Bandes blanchâtres sur le thorax

Appendices anaux blancs

Photos : F. Barth, B. Bricault / SNPN

<i>Orthetrum cancellatum</i>	<i>Orthetrum albistylum</i>
Critères communs	
Pruine* sur l'abdomen des mâles matures Extrémité de l'abdomen noir, non recouvert de pruine* Ptérostigmas* noirs	
Critères visuels	
Abdomen moins étroit que celui d' <i>O. albistylum</i> Marques jaunes pouvant être visibles sur le côté de l'abdomen	Appendices anaux blancs Thorax avec des bandes blanchâtres
Habitat	
Eaux stagnantes à faiblement courantes, aux berges généralement dépourvues de végétation	Lacs, étangs et mares ouvertes
Période de vol	
Mi-mai à mi-octobre	Mi-juin à mi-septembre

* Pruine : Couche cireuse bleutée qui recouvre parfois le thorax et l'abdomen des Odonates.

* Ptérostigma : Tâche noire à l'extrémité de chaque aile ayant un rôle dans la stabilisation en vol.