

## Uniques en leur genre ! – Les *Libellula*

*Libellula depressa* (Libellule déprimée)

LC

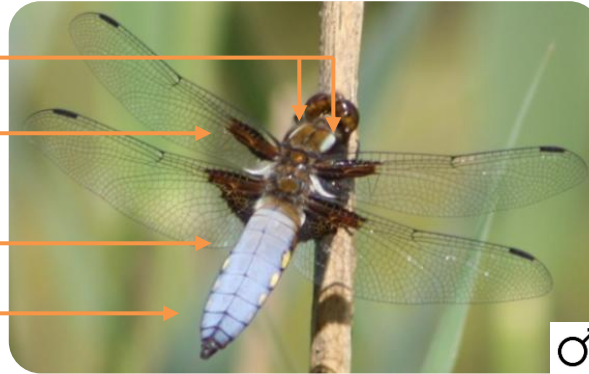
Taille : 39-48 mm

Large bandes antéhumérales\*

Large coloration noire à la base de l'aile antérieure

Abdomen large et aplati bordé de jaune

Pruine\* bleutée sur l'abdomen



♀

*Libellula quadrimaculata* (Libellule à quatre taches)

LC

Taille : 40-48 mm

Tache sombre au nodus\* de chaque aile

Abdomen effilé, à bords jaunes



♀

LC

*Libellula fulva* (Libellule fauve)

Taille : 42-45 mm

Trait sombre à la base de l'aile antérieure

Pruine\* bleutée sur l'abdomen

Yeux gris-bleu et face noire



♂

Photos : V. Guittet, M. Melin, A.-S. Salmon, E. Seguin / SNPN

<i>Libellula depressa</i>	<i>Libellula fulva</i>	<i>Libellula quadrimaculata</i>
<b>Critères communs</b>		
Coloration noire à la base de l'aile postérieure		
<b>Habitat</b>		
Points d'eau de petite taille, peu profonds, ensoleillés et nus	Rivières et ruisseaux à courant lents, canaux, étangs, fossés, bras morts	Eaux stagnantes, avec une végétation aquatique développée de préférence
<b>Période de vol</b>		
Mai à début septembre	Mi-mai à fin août	Début mai à mi-septembre

\* Bande antéhumérale : Bande colorée sur la partie supérieure du thorax.

\* Nodus : Nervure transverse épaissie située sur le bord antérieur des ailes.

\* Pruine : Couche cireuse bleutée qui recouvre parfois le thorax et l'abdomen des Odonates.